

STクイック爪

多品種少量生産 "適合" クイック爪

1 現在お使いのチャックが **クイック** に大変身！

- ・チャックを買い換える必要がなく、**低コスト**です。
- ・Tナットの取付けは不要です。(爪とTナットが**一体型**となっております。)

2 クイックな爪交換時間 @10秒！（特許申請中）

- ・従来の生爪の交換時間と比べ、**1/10**と画期的に短縮となりました。

取外し @10秒×3ヶ所=30秒	合計 1分
取付け @10秒×3ヶ所=30秒	

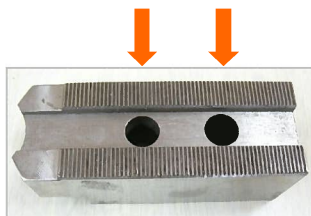
- ・爪交換は、チャック外周から挿入します。



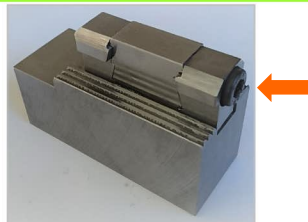
写真はAPSクイック爪です

ボルト2本でチャック端面側より固定

ボルト1本でチャック外周側より固定



従来の生爪



STクイック爪(写真はAPSクイック爪です)



取付け動画を公開中
(APSクイック爪)

- ・爪交換時、主軸の固定は不要です。
- ・従来のように、ハンマー・パイプ等の強い力で締め付ける必要はありません。
- ・爪交換が簡単なので、**多品種少量生産**に柔軟に対応ができます。



ハンマーで取付け

パイプで取付け

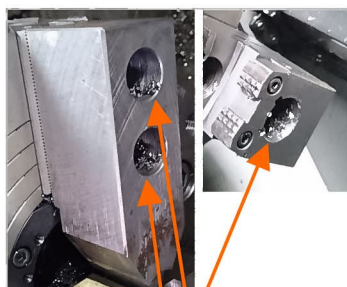
従来は...



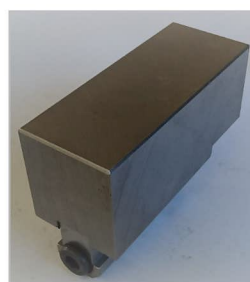
レンチ1本で取付け完了！

3 爪上面がフラットな構造！（切粉の溜まらない構造）

チャック中央部には、切粉・防塵カバーで対応しています。(裏ページをご参照)



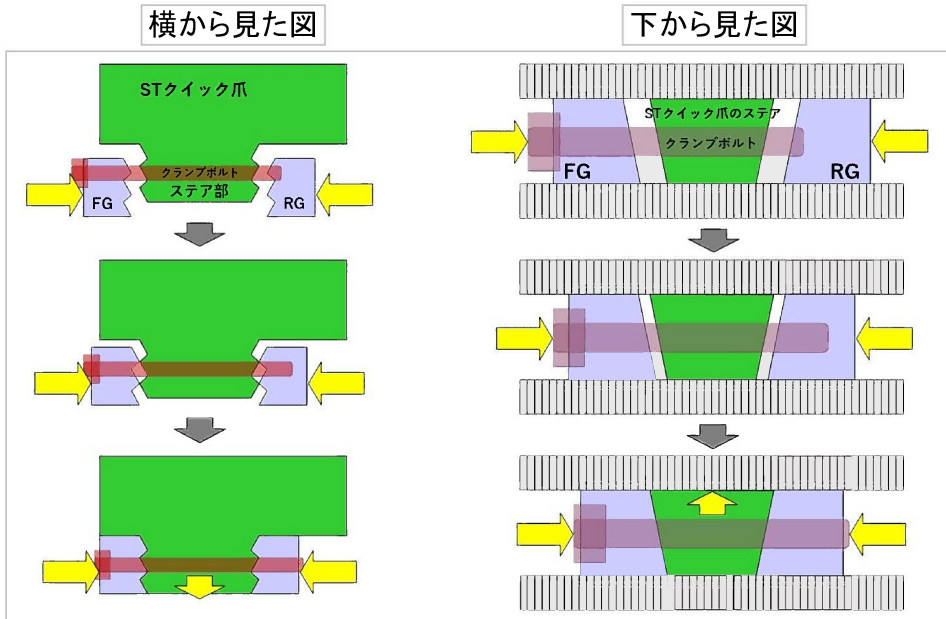
気になる切粉



フラットな上面

爪上面には座繰り穴がありません。
引っ掛かりの無い**フラットな構造**は、
切削剤をかけるだけで切粉が流れます。

再現性とクランプの原理



縦方向は、**セレーション**で拘束
 回転方向は、**T溝**で拘束

爪のステア部を、FG(フロントグリップ)とRG(リアグリップ)で挟み込み、クランクボルトをまわすと傾斜面をスライド(セルフクリーニング)しながら、位置決めと引き込みを同時に行います。

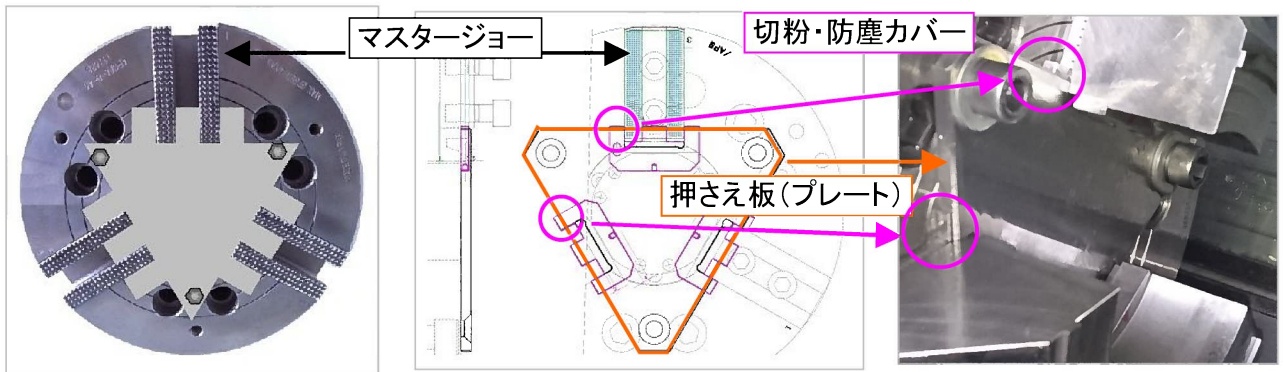
現在お使いのチャックの6インチ～15インチに対応(メーカー、サイズ、型式、セレーションピッチをお知らせ下さい。)

チャック用切粉・防塵カバー

(特許申請中)

チャック本体中心部に取り付け、切粉や粉塵の侵入を防止！

- ・ 切粉・防塵カバーは、マスタージョーと一緒に移動するので、爪を交換してもチャック本体中心部へ切粉や粉塵は溜まりません。



APSチャックの6インチ～15インチに対応

現在お使いのチャックの6インチ～15インチに対応(メーカー、サイズ、型式、セレーションピッチをお知らせ下さい。)

端面にタップ穴が必要となります。



詳しくはHPをご覧ください

有限会社シンセテック
 〒300-1532 茨城県取手市谷中11
 Tel: 0297-82-3311 Fax: 0297-82-5588
 E-mail: fmc@synthe.jp